

知っていますか？放射線検査と医療被ばく

# [医療放射線展]

[場所] 4号館 学生サポートセンター2階

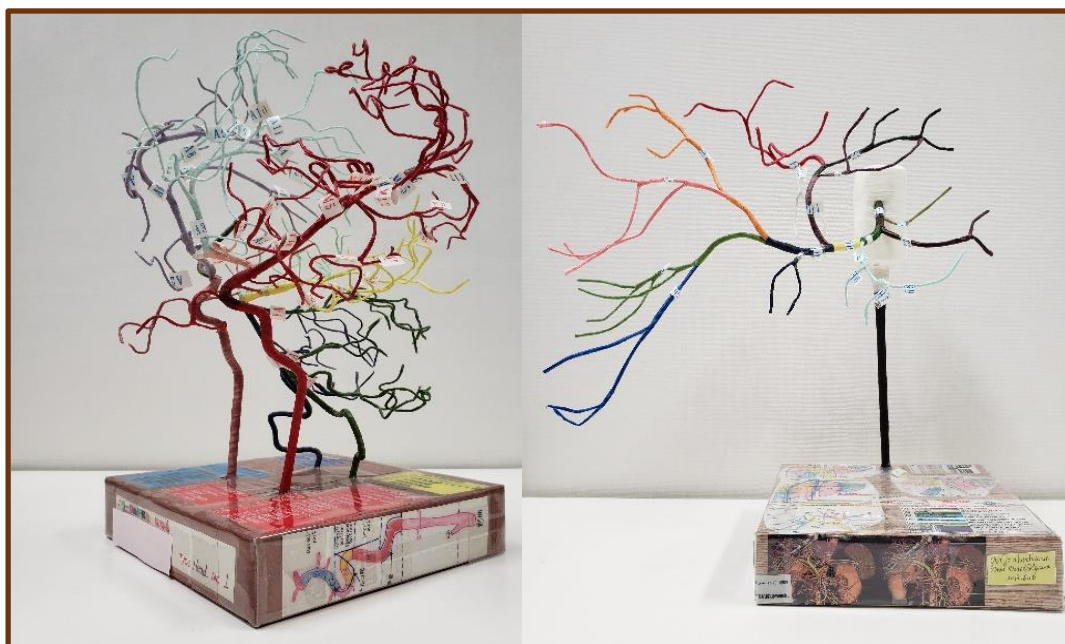
日程：令和5年 10月 15日 (日) のみ

主催：一般社団法人 香川県診療放射線技師会

診療放射線技師が、病院で行なわれる放射線検査の内容や医療被ばくに関して、パネルなどを用いて解りやすく説明します。また、日頃の疑問にもお答えしますのでお気軽にご相談ください。

## 【出展内容】

- 放射線検査内容や医療被ばくに関するパネル展示
- 放射線クイズに挑戦
- 3Dワークステーションで様々な検査の画像の閲覧、画像処理を体験してみましよう
- 血管模型作成にチャレンジしてみよう



血管模型（脳血管模型、腹部血管模型）